



cardproject




Bedienungsanleitung H5000


Kartenzahlung

1. Betrag eingeben und mit „OK“ bestätigen.
2. Kontaktlosfähige Karte auf den Bildschirm halten oder einstecken.
3. Falls gefordert, die PIN eingeben und mit „OK“ bestätigen. Kontaktlose Zahlungen unter 25,00 EUR erfordern in aller Regel keine PIN-Eingabe.
4. Der Beleg wird gedruckt: **ZAHLUNG ERFOLGT** oder **AUTORISIERUNG ERFOLGT** bestätigt den erfolgreich durchgeführten Zahlvorgang.

Storno (Nur möglich, wenn nach der Zahlung noch kein Kassenschnitt erfolgt ist und die Karte vorliegt.)

1. Drücken Sie die  Taste auf dem Touchscreen.
2. Belegnummer eingeben und mit „OK“ bestätigen.
3. Den angezeigten Betrag mit „OK“ bestätigen.
4. Die Karte, mit der gezahlt worden ist, in das Gerät stecken. Anschließend wird der Beleg gedruckt.

Verbindungstest / Diagnose

1. Drücken Sie die  Taste auf dem Touchscreen.
2. Auf dem Touchscreen den Menüpunkt "Diagnose" auswählen.
3. Auf dem Touchscreen den Menüpunkt "erweiterte Diagnose" auswählen
4. Der Belegdruck erfolgt: „Terminal Netz betriebsbereit“ sollte ausgegeben werden und bestätigt eine erfolgreich aufgebaute Online-Verbindung.

Sollte die erweiterte Diagnose scheitern, trennen Sie das Gerät kurzzeitig vom Strom und wiederholen Sie den Verbindungstest!



Support und Bonrollenbestellung unter Tel. 0351-25931229



cardproject




Bedienungsanleitung H5000

Belegkopie

1. Drücken Sie die „OK“ Taste.
2. Wählen Sie Händlerbeleg oder Kundenbeleg auf dem Touchscreen.
3. Belegkopie wird gedruckt.

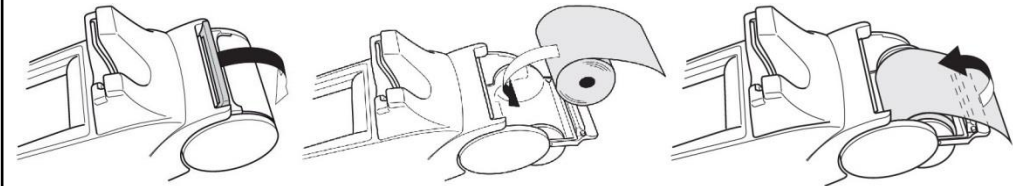
Kassenschnitt - täglich ausführen! Ohne Kassenschnitt kein Geld!

1. Drücken Sie die  Taste auf dem Touchscreen.
2. Passwort „000000“ eingeben und mit „OK“ bestätigen.
3. Die Zahlungsdaten werden zum Einzug übermittelt und der Beleg gedruckt.

Terminal Ein- und Ausschalten

Das Gerät ist für den Dauerbetrieb konzipiert.
Für einen Neustart, entfernen Sie den Netzstecker und schließen Sie ihn danach wieder an.

Bonrolle wechseln



Support und Bonrollenbestellung unter Tel. 0351-25931229