



cardproject



Bedienungsanleitung VX680

Kartenzahlung

1. Betrag eingeben und mit „OK“ bestätigen.
2. Kontaktlosfähige Karte auf den Bildschirm halten oder einstecken.
3. Falls gefordert, die PIN eingeben und mit „OK“ bestätigen. Kontaktlose Zahlungen unter 25,00 EUR erfordern in aller Regel keine PIN-Eingabe.
4. Der Beleg wird gedruckt: **ZAHLUNG ERFOLGT** oder **AUTORISIERUNG ERFOLGT** bestätigt den erfolgreich durchgeführten Zahlvorgang.

Storno (Nur möglich, wenn nach der Zahlung noch kein Kassenschnitt erfolgt ist und die Karte vorliegt.)

1. Drücken Sie die „Storno“ Taste auf dem Touchscreen.
2. Die TA-Nummer der letzten Zahlung wird angezeigt. Diese mit „OK“ bestätigen oder mit der gewünschten TA-Nummer überschreiben.
3. Die Karte, mit der gezahlt worden ist, in das Gerät stecken. Anschließend wird der Beleg gedruckt.

Verbindungstest / Diagnose

1. Drücken Sie die „Diagnose“ Taste auf dem Touchscreen.
2. Der Belegdruck erfolgt: „Erfolgreich durchgeführt“ sollte ausgegeben werden und bestätigt eine erfolgreich aufgebaute Online-Verbindung.

Sollte die erweiterte Diagnose scheitern, schalten Sie das Gerät aus und wieder ein. Danach wiederholen Sie den Verbindungstest!



Support und Bonrollenbestellung unter Tel. 0351-25931229



cardproject



Bedienungsanleitung VX680

Belegkopie

1. Drücken Sie die „Belegwiederholung“ Taste auf dem Touchscreen.
2. Letzter Beleg wird im Bildschirm angezeigt.
3. Mit der „OK“ Taste bestätigen.
4. Belegkopie wird gedruckt.

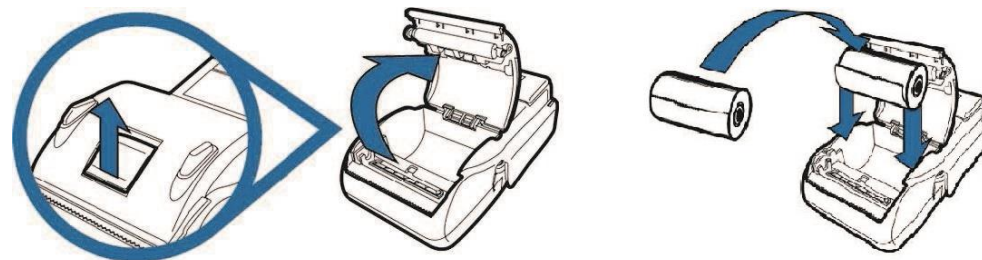
Kassenschnitt - täglich ausführen! Ohne Kassenschnitt kein Geld!

1. Drücken Sie die „Tagesabschluss“ Taste auf dem Touchscreen.
2. Die Abfrage mit der „OK“ Taste bestätigen.
3. Die Zahlungsdaten werden zum Einzug übermittelt und der Beleg gedruckt.

Terminal Ein- und Ausschalten

Einschalten: „OK“ Taste für mindestens 4 Sekunden gedrückt halten.
Ausschalten: „STOP“ Taste für mindestens 4 Sekunden gedrückt halten.

Bonrolle wechseln



Support und Bonrollenbestellung unter Tel. 0351-25931229